



木の会だより



HP <http://kinocai.web.fc2.com/>
PC 携帯 <http://kinokai.bbs.fc2.com/>

今月のTOPICS



新会長より

木曜日は木の会へ！



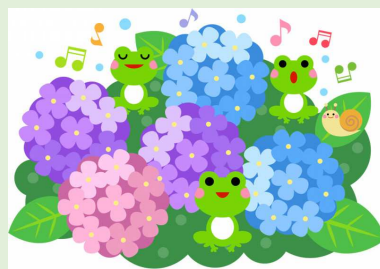
例会日程



内容は検討中です

【6月】

- 7日 南流山センター講座室
- 14日 南流山センター講座室(役員会)
- 21日 南流山センター講座室
- 28日 南流山センター講座室



【7月】

- 5日 南流山センター講座室
- 12日 南流山センター講座室(役員会)
- 19日 南流山センター講座室
- 26日 南流山センター講座室

【8月】

- 2日 南流山センター講座室
- 9日 南流山センター講座室(役員会)
- 16日 休会
- 23日 南流山センター講座室
- 30日 南流山センター講座室



新会長より

「木曜日は木の会へ！」

30年度会長として、定期総会においてご承認いただきました『しその実』です。会長として至らぬ点が多くありますが、木の会の運営に努めてまいりますので、宜しくお願い致します。

私が木の会に入会したのは、平成19年。秩父市から転入し、ボランティアセンターに手話サークルを問い合わせると、なんと市内に4つも！？びっくりしました。4か所それぞれ見学し、一番明るく和やかな雰囲気の木の会に、即入会しました。それから11年。当時から会員の方7名。退会新規入会を繰り返し、現在会員は37名。例会の運営方法も年々変わってきました。新会員の皆さんはこの木の会の雰囲気をどう感じていますか？楽しい？堅苦しい？つまらない？勉強の場じゃない？デフさんともっと話したい！色々あると思います。遠慮せず班会議で意見してください。もちろん以前からの会員の方ももちろん、お仕事や家庭の都合でなかなか参加できず久しぶりの参加でも同じです。受け身の講習会のような例会ではなく、みんなで作っていきましょう。

デフさんも多く参加して下さる木の会。

例会や行事に参加するだけでなく、行事の企画運営をデフさんと一緒に取り組んでいく中で、嬉しいこと楽しいこと時に悩み涙することも経験できます。手話を覚えるのが先か、交流が先か、とよく言われます。みなさん答えは、もちろんわかっていますよね。

さあ、貴重な木曜夜はテレビの前になどいないで、迷わず南流山センターへ。

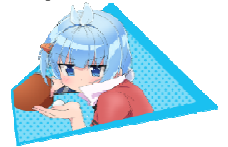
木曜日は木の会へ！



byしその実

行事予定

- 5月20日(日) 新芽まつり(千葉聴覚障害者センター)
- 5月26日(土) 条例検討委員会学習会(生涯学習センター)
- 6月16日(土) デフ協主催卓球交流会 (初石公民館)
- 7月21日(土) 流サ連講演会 (生涯学習センター)
第36回東葛飾地区ろうあ者スポーツ交流会
- 7月29日(日) 第2回全国ヘルスバレーボールフェスタ2018



事務局からのお願い



会員・デフの皆様には、いつもお世話になっております。

例会に参加した時は、

- ① 出席簿に丸をつける
- ② 名札を下げる(新しい会員の方が名前を覚えてほしい!!)

以上 二点のご協力をお願い致します。



編集後記



新年度を迎え、役員・各担当も新体制となりました。

私自身、わからないことばかりですが謙虚な気持ちで今年度もがんばります。

短い春と花粉の季節が終わり、もうほとんど夏ですね。

アルコールは程々に、水分(出来れば砂糖入り)をしっかり補給して熱中症にならないよう体調管理をしましょう。



また、先日市内で通り魔事件が発生しました。

私が少年時代を過ごした場所のすぐ近くだった事もありかなり驚きました。

暗い夜道には充分お気をつけ下さい。

